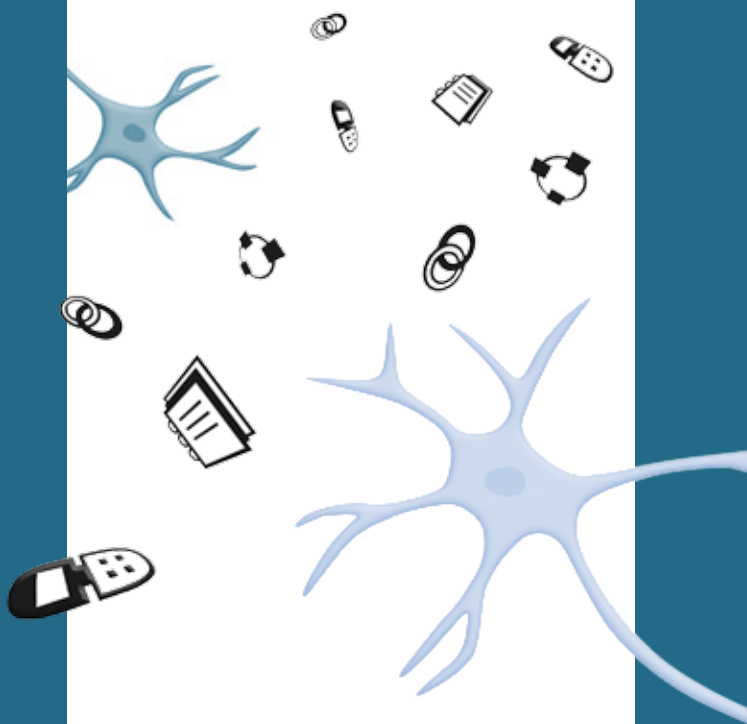


Connexions

Répertoire d'organisations
concernées par les affections du cerveau et du
système nerveux
deuxième édition

Vernetzungen

Verzeichnis von Organisationen und Verbänden
im Bereich der Erkrankungen des Gehirns und
des Nervensystems
zweite Ausgabe



**The European
Dana Alliance
for the Brain**



**The European
Dana Alliance
for the Brain**

Chairman

William Safire

Vice Chairmen

Colin Blakemore, PhD, ScD, FRS

Pierre J. Magistretti, MD, PhD

President

Edward F. Rover

Executive Committee

Carlos Belmonte, MD, PhD

Anders Björklund, MD, PhD

Joël Bockaert, PhD

Albert Gjedde, Dr Med, MD, FRSC

Sten Grillner, MD, PhD

Malgorzata Kossut, MSc, PhD

Richard Morris, DPhil, FRSE, FRS

Dominique Poulain, MD, DSc

Wolf Singer, MD, PhD

Piergiorgio Strata, MD, PhD

Eva Syková, MD, PhD, DSc

Executive Director

Barbara E. Gill

Français

La *European Dana Alliance for the Brain (EDAB)* regroupe environ 150 des plus grands spécialistes en neurosciences. Ses membres comptent cinq prix Nobel et proviennent de 27 pays différents. EDAB s'est donné pour but de sensibiliser le public à l'importance de la recherche sur le cerveau. Fondée en 1997, cette organisation situe son action au carrefour des laboratoires, de la recherche et du grand public.

Pour de plus amples renseignements :

The European Dana Alliance for the Brain
Département Universitaire de Psychiatrie / CHUV
Centre de Neurosciences Psychiatriques
Site de Cery
1008 Prilly / Lausanne
e-mail : Contact.Edab@hospvd.ch
www.edab.net



Connexions

Les pathologies touchant le cerveau et le système nerveux sont des affections très répandues qui ont souvent des conséquences invalidantes dans la vie quotidienne. Dans un souci de faciliter l'accès à des informations utiles dans ce domaine, la *European Dana Alliance for the Brain (EDAB)* édite cette brochure « Connexions », répertoriant des associations et organisations en Suisse ayant un lien avec le cerveau et le système nerveux.

Ce fascicule contient deux répertoires, l'un destiné plus particulièrement à la Suisse romande et l'autre à la Suisse allemande. Les associations y sont classées par maladies et les pictogrammes indiquent les services proposés par chacune des organisations mentionnées.

Pour de plus amples renseignements nous vous invitons à consulter les sites internet ou à contacter directement les associations répertoriées dans la brochure.



Permanence
téléphonique



Groupes cantonaux
et régionaux

Table des matières

- A** Acouphène ...5
Alcoolisme ...5
Aphasie ...5
Autisme ...6
- C** Cancer ...6
Chronic Fatigue Syndrome ...6
- D** Dépendances ...6
Douleurs chroniques ...7
Dyslexie ...7
Dystonie ...7
- E** Epilepsie ...7-8
- H** Handicap ...8-9
Hyperactivité ...9
- M** Maladies cardio-vasculaires
et attaque cérébrale ...9
Maladie d'Alzheimer ...10
Maladies dégénératives de la rétine ...10
Maladie de Huntington ...10
Maladie de Parkinson ...10
Maladies psychiques ...11
Maladies pulmonaires ...11
Maladies rares ...15
Migraines ...11
Myopathies ...12
- N** Neurofibromatose ...12



- R* Restless Legs Syndrome ...12
Rhumatismes ...12
- S* Sclérose en plaques ...13
Spondylarthrite Ankylosante ...13
Syndrome de Gilles de la Tourette ...13
- T* Traumatisme cérébral ...14
Troubles de l'Anxiété ...14



Permanence
téléphonique



Groupes cantonaux
et régionaux

Acouphène

Ligue Tinnitus Suisse (LTS)

Ziegelgut 18

7206 Igis

tél. 081 330 85 51 • Fax 081 330 85 50

info@tinnitus-liga.ch

www.tinnitus-liga.ch

Alcoolisme

Alcooliques Anonymes de Suisse Romande et Italienne (AASRI)

CP 5

1211 Genève 13

tél. 022 344 33 22 • Fax 022 344 33 22

10h00 -12h00

hotline 0848 848 846

info@aaasri.org

www.aasri.org

Aphasie

Aphasie Suisse

Zähringerstrasse 19

6003 Lucerne

tél. 041 240 05 83 • Fax 041 240 07 54

8h00 -12h00 / 14h00 -16h30

info@aphasie.org

www.aphasie.org





Autisme

Autisme Suisse
Association de parents
Centre d'information et de documentation
(CID)

Rue de Lausanne 91
1700 Fribourg

tél. 026 321 36 10 • Fax 026 321 36 15
sekretariat@autism.ch
www.autismesuisse.ch

Cancer

Ligue Suisse contre le Cancer

Effingerstrasse 40
CP 8219
3001 Berne

tél. 031 389 91 00 • Fax 031 389 93 20
8h00 -12h00 / 13h00 -17h00
info@swisscancer.ch
www.swisscancer.ch

Chronic Fatigue Syndrome

Syndrome de Fatigue Chronique
Association CFS Suisse

8000 Zurich

tél. portable 078 616 96 80
nous vous rappellerons en cas d'absence
info@verein-cfs.ch
www.verein-cfs.ch

Dépendances

Fondation Phénix

Route de Chêne 100
1224 Chêne-Bougeries
tél. 022 869 40 40
7h30 -19h00

phenix@phenix.ch
www.phenix.ch





Permanence
téléphonique



Groupes cantonaux
et régionaux

Douleurs chroniques

Association Suisse pour Personnes souffrant de Douleurs Chroniques (APD)

Klingental 5

4058 Bâle

tél. 061 691 88 77 • Fax 061 683 83 43

info@patientdouleurs.ch

www.patientdouleurs.ch

Dyslexie

Association Dyslexie Suisse Romande (ADSR)

Gratte-Semelle 9

2000 Neuchâtel

tél. 032 725 38 92

9h00 - 11h00 (ve)

contact@adsr.ch

www.adsr.ch

Dystonie

Association Suisse contre la Dystonie (ASD)

Karl Barth-Platz 4

4052 Bâle

tél. 061 311 72 34

boîte vocale activée en cas de non réponse

contact@dystonie.ch

www.dystonie.ch

Epilepsie

Fondation Eclipse Epilepsie Suisse Romande

Avenue de Rumine 2

CP 516

1001 Lausanne

tél. 021 601 06 66 • Fax 021 312 55 81

info@epi-eclipse.ch

www.epi-eclipse.ch





Ligue Suisse contre l'Epilepsie (LSceE)

Seefeldstrasse 84

CP 1084

8034 Zurich

tél. 043 488 67 77 • Fax 043 488 67 78

9h00 -12h00 / 13h30 -17h00

info@epi.ch

www.epi.ch

ParEpi

Secrétariat romand

Chemin des Roches 14

1009 Pully

tél. 021 729 16 85

parepi.engler@bluewin.ch

www.parepi.ch

ParEpi

**Associazione Svizzera genitori
di bambini epilettici**

Via Breganzona 16

6900 Lugano

tél. 091 966 00 36

parepi.ticino@bluewin.ch

www.parepi.ch

Handicap

Association Cerebral Suisse

Zuchwilerstrasse 43

4500 Soleure

tél. 032 622 22 21 • Fax 032 623 72 76

8h00 -12h00 / 13h30 -17h00

info@association-cerebral.ch

www.association-cerebral.ch

Cap-Contact

Praz-Séchaud 18

1010 Lausanne

tél / Fax 021 653 08 18

info@cap-contact.ch

www.cap-contact.ch



Permanence
téléphonique



Groupes cantonaux
et régionaux

insieme Suisse

Fédération des associations de parents de personnes mentalement handicapées

Gesellschaftsstrasse 30

CP 6819

3001 Berne

tél. 031 305 13 13 • Fax 031 305 13 14

8h00 -12h00 / 13h30 -17h00

sekretariat@insieme.ch

www.insieme.ch

Hyperactivité

Association Suisse de Parents d'Enfants avec Déficit d'Attention et/ou Hyperactivité (ASPEDAH)

Rue du Bugnon 18

1005 Lausanne

tél. 021/703 24 20

9h00 -12h00 (lu) et 14h00 -16h00 (je)

aspedah@bluewin.ch

www.aspedah.ch

Maladies cardio-vasculaires et attaque cérébrale

Fondation Suisse de Cardiologie

Schwarztorstrasse 18

CP 368

3000 Berne 14

tél. 031 388 80 80 • Fax 031 388 80 88

8h30 -12h00 / 14h00 -17h00

info@swissheart.ch

www.swissheart.ch





Maladie d'Alzheimer

Association Alzheimer Suisse

Rue des Pêcheurs 8 E
1400 Yverdon-les-Bains
tél. 024 426 20 00
tél. Alzheimer 024 426 06 06
8h00 -12h00 / 14h00 -17h00 (lu-ve)
info@alz.ch
www.alz.ch

Maladies dégénératives de la rétine

Retina Suisse

Ausstellungsstrasse 36
8005 Zurich
tél. 044 444 10 77 • Fax 044 444 10 70
8h00 -12h00 / 13h00 -17h00
info@retina.ch
www.retina.ch

Maladie de Huntington

Association Huntington Suisse (AHS)

Bahnweg 4
8156 Oberhasli
tél. 044 885 19 41 • Fax 044 885 19 44
info@huntington.ch
www.huntington.ch

Maladie de Parkinson

Parkinson Suisse

Bureau romand
Chemin des Charmettes 4
1003 Lausanne
tél / Fax 021 729 99 20
13h30 -17h00 (lu, ma, je)
info.romandie@parkinson.ch
www.parkinson.ch



Permanence
téléphonique



Groupes cantonaux
et régionaux

Maladies psychiques

Association romande Pro Mente Sana

Rue des Vollandes 40

1207 Genève

tél. 022 718 78 40 • Fax 022 718 78 49

info@promentesana.org

www.promentesana.org

Association de proches de personnes souffrant de troubles psychiques, en particulier de schizophrénie (VASK Suisse)

tél. 080 050 50 82

info@vask.ch

www.vask.ch

Maladies pulmonaires

Ligue pulmonaire suisse (LpS)

Südbahnhofstrasse 14c

CP

3000 Berne 14

tél. 031 378 20 50 • Fax 031 378 20 51

8h00 -12h00 / 14h00 -17h00

info@lung.ch

www.liguepulmonaire.ch

Migraines

'Swiss Migraine Trust' Foundation Migraine Action (SMTF/MA)

CP 211

4103 Bottmingen

tél. 061 423 10 80 • Fax 061 423 10 82

tél. portable 079 211 22 52

9h00 -12h00

info@migraine-action.ch

www.migraine-action.ch





Myopathies

Association de la Suisse Romande et Italienne contre les Myopathies (ASRIM)

Chemin de la Traversse 12
1170 Aubonne
tél. 021 808 74 11 • Fax 021 808 81 11
tél. portable 079 418 04 11
8h00-12h00 / 14h00-17h00
info@asrim.ch
www.asrim.ch

Neurofibromatose

Association Suisse de la neurofibromatose (ASNF)

CP 615
3000 Berne 31
tél. 031 351 26 71 • Fax 031 351 32 67
snfv.wittwer@bluewin.ch
www.neurofibromatose.ch

Restless Legs Syndrome

Groupe Suisse d'Entraide Restless Legs (GSERL)

tél. 056 282 54 03
www.restless-legs.ch

Rhumatismes

Ligue Suisse contre le Rhumatisme

Renggerstrasse 71
CP
8038 Zurich
tél. 044 487 40 00 • Fax 044 487 40 19
Moyens auxiliaires: tél 044 497 40 10
8h30-12h00 / 13h30-17h00
info@rheumaliga.ch
www.rheumaliga.ch



Permanence
téléphonique



Groupes cantonaux
et régionaux

Sclérose en plaques

Société suisse de la sclérose en plaques Centre romand SEP

Rue du Simplon 3

1006 Lausanne

tél. 021 614 80 80 • Fax 021 614 80 81

8h30-12h00 / 14h00-17h00

infoline 0844SEPINF ou 0844 737 463 (lu-jeu)

10h00 -13h00

info@sclérose-en-plaques.ch

www.sclérose-en-plaques.ch

Spondylarthrite Ankylosante

Société Suisse de la Spondylarthrite Ankylosante (SSSA)

Röntgenstrasse 22

8005 Zurich

tél. 044 272 78 66 • Fax 044 272 78 75

8h00 -12h00 / 13h00 -17h00

mail@bechterew.ch

www.bechterew.ch

Syndrome de Gilles de la Tourette

tourette-romandie

Groupe d'échanges suisse romand pour le syndrome Gilles de la Tourette

CP 102

1000 Lausanne 12

tél. 079 652 73 01

Fax 021 728 85 03

info@tourette-romandie.ch

www.tourette-romandie.ch





Traumatisme cérébral

FRAGILE Suisse (FRAGILE)
**Association Suisse pour les traumatisés
cranio-cérébraux et leurs proches**

Beckenhofstrasse 70
8006 Zurich

tél. 044 360 30 60 • Fax 044 360 30 66
mail@fragile.ch
www.fragile.ch

Troubles de l'Anxiété

Anxietas

Avenue de Rumine 2
1003 Lausanne

tél. 021 311 12 19
19h00 -20h00 (me)
info@anxietas.ch
www.anxietas.ch



Permanence
téléphonique



Groupes cantonaux
et régionaux

Divers

Maladies rares

Orphanet Suisse

Serveur d'information sur les maladies rares

Service de Génétique Médicale

Centre Médical Universitaire

Rue Michel-Servet 1

1211 Genève 4

Fax 022 379 57 06

orphanetCH@healthonnet.org

www.orpha-net.ch

www.orpha.net

Exemples de maladies rares:

- Leucodystrophies
- Syndrome X Fragile
- Trisomie 21
- Syndrome du cri du chat
- Syndrome de Prader Willy
- Syndrome de Williams-Beuren

Coordonnées d'associations concernant ce
type de maladies: www.orpha.net





Index

- AASRI** : **A**lcooliques **A**nonymes de **S**uisse
Romande et **I**talienne
- ADSR** : **A**ssociation **D**yslexie **S**uisse-**R**omande
- AHS** : **A**ssociation **H**untington **S**uisse
- APD** : **A**ssociation Suisse pour **P**ersonnes souffrant
de **D**ouleurs chroniques
- ASD** : **A**ssociation **S**uisse contre la **D**ystonie
- ASPEDAH** : **A**ssociation **S**uisse de **P**arents
d'Enfants avec **D**eficit d'**A**ttention et/ou
Hyperactivité
- ASNf**: **A**ssociation **S**uisse de la **n**eurofibromatose
- ASRIM** : **A**ssociation de la **S**uisse **R**omande et
Italienne contre les **M**yopathies
- CFS** : **C**hronic **F**atigue **S**yndrome
- GSERL** : **G**roupe **S**uisse d'**E**ntraide **R**estless **L**egs
- LpS** : **L**igue **p**ulmonaire **s**uisse
- LTS** : **L**igue **T**innitus **S**uisse
- LScE** : **L**igue **S**uisse contre l'**E**pilepsie
- SEP** : **S**clérose en **P**laques
- SMTF/ MA** : **S**wiss **M**igraine **T**rust **F**oundation
Migraine **A**ction
- SSSA** : **S**ociété **S**uisse de la **S**pondylarthrite
Ankylosante



Telefonhilfe



Kantonale/regionale
Gruppen

Deutsch

Die *European Dana Alliance for the Brain (EDAB)* ist ein Zusammenschluss von rund 150 führenden Wissenschaftlerinnen und Wissenschaftlern aus 27 Ländern. Zu ihren Mitgliedern zählen fünf Nobelpreisträger. Die EDAB hat sich zum Ziel gesetzt, die Gesellschaft auf die Bedeutung der Gehirnforschung aufmerksam zu machen. Die Organisation wurde 1997 gegründet und versteht sich als Schnittstelle zwischen der medizinischen Laborarbeit, der Forschung sowie der breiten Öffentlichkeit.

Für weitere Informationen:

The European Dana Alliance for the Brain
Département Universitaire de Psychiatrie / CHUV
Centre de Neurosciences Psychiatriques
Site de Cery
1008 Prilly / Lausanne
e-mail : Contact.Edab@hospvd.ch
www.edab.net



Vernetzungen

Erkrankungen des Gehirns und des Nervensystems sind sehr weit verbreitete Erscheinungsbilder, die oft zur Behinderung im täglichen Leben führen. Die *European Dana Alliance for the Brain (EDAB)* hat die Broschüre «Vernetzungen» herausgegeben in der eine Anzahl Schweizer Organisationen und Verbänden aufgeführt werden, die im Bereich der Erkrankungen des Gehirns und des Nervensystems tätig sind.

Diese Broschüre enthält zwei Verzeichnisse: jeweils eins für die West- und die Ostschweiz. Die Verbände sind in Krankheitsbilder unterteilt und Piktogramme zeigen die angebotenen Dienstleistungen der Organisationen an.

Weitere Informationen können bei denen im Verzeichnis aufgeführten Verbänden und auf den jeweiligen Internetseiten eingeholt werden.



Telefonhilfe



Kantonale/regionale
Gruppen

Inhaltsverzeichnis

- A** Adipositas ...21
Alkoholismus ...21
Alzheimerkrankheit ...21
Angststörungen ...22
Aphasie ...22
Aufmerksamkeitsstörungen
und Hyperaktivität ...22
Autismus ...23
- B** Behinderung ...23
- C** Chronic Fatigue Syndrome ...23
Chronischer Schmerz ...24
- D** Degenerative
Netzhauterkrankungen ...24
Dyslexie ...24
Dystonie ...24
- E** Epilepsie ...25
- G** Gedächtnistraining ...31
- H** Herz- Kreislauf-Krankheiten
und Hirnschlag ...26
Hirnverletzung ...26
Huntington-Krankheit ...26
- K** Krebs ...27
- L** Lungenkrankheiten ...27



- M* Migräne ...27
*M*orbus Bechterew ...28
*M*ultiple Sklerose ...28
*M*uskelkrankheiten ...28
- N* Neurofibromatose ...29
- P* Parkinson-Krankheit ...29
*P*sychische Krankheiten ...29
- R* Restless Legs Syndrome ...30
*R*heuma-Erkrankungen ...30
- S* Sucht ...30
- T* Therapiebegleitung ...31
*T*innitus ...30



Telefonhilfe



Kantonale/regionale
Gruppen

Adipositas

Schweizerische Adipositas-Stiftung (SAPS)

Tödistrasse 48

8002 Zürich

Tel. 044 251 54 13 • Fax 044 251 54 44

9h00 -12h00 / 14h00 -17h00

info@saps.ch

www.saps.ch



Alkoholismus

Anonyme Alkoholiker (AA)

Wehntalerstrasse 560

8046 Zürich

Tel. 044 370 13 83 • Fax 044 370 13 84

10h00 -12h00

Hotline 0848 848 885

aaschweiz@swissonline.ch

www.anonyme-alkoholiker.ch



Alzheimerkrankheit

Schweizerische Alzheimervereinigung

Rue des Pêcheurs 8 E

1400 Yverdon-les-Bains

Tel. 024 426 20 00

Alzheimer-Tel. 024 426 06 06

8h00 -12h00 / 14h00 -17h00 (Mo-Fr)

info@alz.ch

www.alz.ch



Angststörungen

Angst- und Panikhilfe Schweiz (APhS)

Hölzlistrasse 165

4232 Fehren

Tel. 084 880 11 09 • Fax 061 793 00 50

Hotline 0848 801 109 (zum Normaltarif)

aphs@aphs.ch

www.aphs.ch

Aphasie

Aphasie Suisse

Zähringerstrasse 19

6003 Luzern

Tel. 041 240 05 83 • Fax 041 240 07 54

8h00 -12h00 / 14h00 -16h30

info@aphasie.org

www.aphasie.org

Aufmerksamkeitsstörungen und Hyperaktivität

ELPOS Zürich

Verein für Eltern und Bezugspersonen von Kindern sowie für Erwachsene mit POS/AD(H)S

Affolternstrasse 125

8050 Zürich

Tel. 044 311 85 20 • Fax 044 311 85 29

9h00 -12h00 (Mo, Mi, Do)

14h00 -16h00 (Do)

zuerich@elpos.ch

www.elpos.ch



Telefonhilfe



Kantonale/regionale
Gruppen

Autismus

**Autismus Schweiz
Elternverein
Informations- und Dokumentationsstelle
(IDS)**

Rue de Lausanne 91
1700 Freiburg
Tel. 026 321 36 10 • Fax 026 321 36 15
sekretariat@autism.ch
www.autismusschweiz.ch

Behinderung

**insieme Schweiz
Elternvereinigung für Menschen mit einer
geistigen Behinderung**

Gesellschaftsstrasse 30
Postfach 6819
3001 Bern
Tel. 031 305 13 13 • Fax 031 305 13 14
8h00 -12h00 / 13h30 -17h00
sekretariat@insieme.ch
www.insieme.ch

Vereinigung Cerebral Schweiz

Zuchwilerstrasse 43
4500 Solothurn
Tel. 032 622 22 21 • Fax 032 623 72 76
8h00 -12h00 / 13h30 -17h00
info@vereinigung-cerebral.ch
www.vereinigung-cerebral.ch

Chronic Fatigue Syndrome

**Chronisches Erschöpfungssyndrom
Verein CFS Schweiz**

8000 Zürich
Mobiltel. 078 616 96 80
wir rufen Sie selbstverständlich auch gerne zurück
info@verein-cfs.ch
www.verein-cfs.ch



Chronischer Schmerz

Vereinigung Schweizer Schmerzpatienten (VSP)

Klingental 5
4058 Basel

Tel. 061 691 88 77 • Fax 061 683 83 43
info@schmerzpatienten.ch
www.schmerzpatienten.ch

Degenerative Netzhauterkrankungen

Retina Suisse

Ausstellungsstrasse 36
8005 Zürich

Tel. 044 444 10 77 • Fax 044 444 10 70
8h00 -12h00 / 13h00 -17h00
info@retina.ch
www.retina.ch

Dyslexie

Verband Dyslexie Schweiz (VDS)

Alpenblick 17
8311 Brütten

Tel. 052 345 04 61 • Fax 052 345 04 62
13h30 -17h00 (Di-Do)
sekretariat@verband-dyslexie.ch
www.verband-dyslexie.ch

Dystonie

Schweizerische Dystonie-Gesellschaft (SDG)

Karl Barth-Platz 4
4052 Basel

Tel. 061 311 72 34
Telefonbeantworter w.k.A
contact@dystonie.ch
www.dystonie.ch



Telefonhilfe



Kantonale/regionale
Gruppen

Epilepsie

Schweizerische Liga gegen Epilepsie (SLgE) Epilepsie-Liga

Seefeldstrasse 84

Postfach 1084

8034 Zürich

Tel. 043 488 67 77 • Fax 043 488 67 78

9h00 -12h00 / 13h30 -17h00

info@epi.ch

www.epi.ch

Schweizerischer Verein für Epilepsie

Epi-Suisse

Seefeldstrasse 84

Postfach 313

8034 Zürich

Tel. 043 488 68 80 • Fax 043 488 68 81

Mobilitel. 079 628 53 93

8h00 -12h00 / 13h00 -17h00

info@epi-suisse.ch

www.epi-suisse.ch

ParEpi

Schweizerische Vereinigung der Eltern epilepsiekranker Kinder

Seefeldstrasse 84

8008 Zürich

Tel. 043 488 65 60 • Fax 043 488 68 81

9h00 -12h00 / 14h00 -16h00

parepi@bluewin.ch

www.parepi.ch



Herz- Kreislauf-Krankheiten und Hirnschlag

Schweizerische Herzstiftung (SHS)

Schwarztorstrasse 18

Postfach 368

3000 Bern 14

Tel. 031 388 80 80 • Fax 031 388 80 88

8h30 -12h00 / 14h00 -17h00

info@swissheart.ch

www.swissheart.ch

Hirnverletzung

FRAGILE Suisse

Schweizer Vereinigung für Hirnverletzte und Angehörige

Beckenhofstrasse 70

8006 Zürich

Tel. 044 360 30 60 • Fax 044 360 30 66

8h30 -12h00 / 13h00 -17h00

mail@fragile.ch

www.fragile.ch

Hilfe für hirnverletzte Kinder (hiki)

Mühlebachstrasse 43

8008 Zürich

Tel. 044 252 54 54 • Fax 044 252 55 54

8h00 -12h00 / 13h00 -17h00 (Di-Do)

info@hiki.ch

www.hiki.ch

Huntington-Krankheit

Schweizerische Huntington Vereinigung (SHV)

Bahnweg 4

8156 Oberhasli

Tel. 044 885 19 41

info@shv.ch

www.shv.ch und www.huntington.ch



Telefonhilfe



Kantonale/regionale
Gruppen

Krebs

Krebsliga Schweiz

Effingerstrasse 40

Postfach 8219

3001 Bern

Tel. 031 389 91 00 • Fax 031 389 93 20

8h00 -12h00 / 13h00 -17h00

info@swisscancer.ch

www.swisscancer.ch



Lungenkrankheiten

Lungenliga Schweiz (LLS)

Südbahnhofstrasse 14c

Postfach

3000 Bern 14

Tel. 031 378 20 50 • Fax 031 378 20 51

8h00 -12h00 / 14h00 -17h00

info@lung.ch

www.lungenliga.ch



Migräne

'Swiss Migraine Trust' Foundation Migraine Action (SMTF/MA)

Postfach 211

4103 Bottmingen

Tel. 061 423 10 80 • Fax 061 423 10 82

Mobilitel. 079 211 22 52

9h00 -12h00

info@migraine-action.ch

www.migraine-action.ch





Morbus Bechterew

Schweizerische Vereinigung Morbus Bechterew (SVMB)

Röntgenstrasse 22
8005 Zürich

Tel. 044 272 78 66 • Fax 044 272 78 75
8h00 -12h00 / 13h00 -17h00

mail@bechterew.ch
www.bechterew.ch

Multiple Sklerose

Schweizerische Multiple Sklerose Gesellschaft

Josefstrasse 129
8031 Zürich

Tel. 043 444 43 43 • Fax 043 444 43 44
9h00 -17h00

Infoline 0844MSINFO o. 0844 67 46 36 (Mo-Fr)
9h00 -13h00

info@multiplesklerose.ch
www.multiplesklerose.ch

Muskelkrankheiten

Schweizerische Gesellschaft für Muskelranke

Kanzleistrasse 80
8004 Zürich

Tel. 044 245 80 30 • Fax 044 245 80 31
8h00 -12h00 / 13h30 -17h00

info@muskelkrank.ch
www.muskelkrank.ch



Telefonhilfe



Kantonale/regionale
Gruppen

Neurofibromatose

Schweizerische Neurofibromatose-Vereinigung (SNFV)

Postfach 615
3000 Bern 31
Tel. 031 351 26 71 • Fax 031 351 32 67
snfv.wittwer@bluewin.ch
www.neurofibromatose.ch

Parkinson-Krankheit

Parkinson Schweiz

Gewerbestrasse 12a
8132 Egg
Tel. 043 277 20 77 • Fax 043 277 20 78
8h00 -11h30 / 13h30 -17h00
info@parkinson.ch
www.parkinson.ch

Psychische Krankheiten

Pro Mente Sana

Hardturmstrasse 261
8031 Zürich
Tel. 044 563 86 00 • Fax 044 563 86 17
kontakt@promentesana.ch
www.promentesana.ch

Dachverband Angehöriger von Schizophrenie- / Psychisch-Kranken (VASK Schweiz)

Tel. 080 050 50 82
info@vask.ch
www.vask.ch



Restless Legs Syndrome

Schweizerische Restless Legs Selbsthilfegruppe (SRLS)

Tel. 056 282 54 03
www.restless-legs.ch

Rheuma-Erkrankungen

Rheumaliga Schweiz

Josefstrasse 92
8005 Zürich
Tel. 044 487 40 00 • Fax 044 487 40 19
Hilfsmittel: Tel 044 487 40 10
8h30 -12h00 / 13h30 -17h00
info@rheumaliga.ch
www.rheumaliga.ch

Sucht

Narcotics Anonymous (NA)

Postfach 360
4010 Basel
Tel. 061 312 48 08
info@narcotics-anonymous.ch
www.narcotics-anonymous.ch

Tinnitus

Schweizerische Tinnitus-Liga (STL)

Ziegelgut 18
7206 Igis
Tel. 081 330 85 51 • Fax 081 330 85 50
info@tinnitus-liga.ch
www.tinnitus-liga.ch



Telefonhilfe



Kantonale/regionale
Gruppen

Verschiedenes

Gedächtnistraining

Schweizerischer Verband der Gedächtnis- trainerinnen und -trainer (SVGT)

Annemarie Frick, Präsidentin

Hintere Dorfstrasse 14

3973 Gümligen

Tel. 031 951 14 42 • Fax 031 951 14 44

Mobiltel. 079 228 52 20

frickannemarie@bluewin.ch

www.gedaechtnistraining.ch

Therapiebegleitung

THERAPLUS

Stiftung für Therapiebegleitung

Münsterberg 1

4001 Basel

Tel. 061 205 77 00 • Fax 061 205 77 09

8h30 -12h00 / 14h00 -17h00

harald.grossmann@inthera.ch

www.theraplus.ch





Index

- AA** : Anonyme Alkoholiker
- APhS** : Angst- und Panikhilfe Schweiz
- CFS** : Chronic Fatigue Syndrome Verein Schweiz
- ELPOS** : Verein für Eltern und Bezugspersonen von Kindern sowie für Erwachsene mit **POS/AD(H)S**
- hiki** : hilfe für hirnverletzte kinder
- LLS** : Lungenliga Schweiz
- NA** : Narcotics Anonymous
- POS** : Psycho-Organisches Syndrom
- SAPS** : Schweizerische Adipositas-Stiftung
- SDG** : Schweizerische Dystonie-Gesellschaft
- SHS** : Schweizerische Herzstiftung
- SHV** : Schweizerische Huntington Vereinigung
- SLgE** : Schweizerische Liga gegen Epilepsie
- SMTF/ MA** : Swiss Migraine Trust Foundation
Migraine Action
- SNFV** : Schweizerische Neurofibromatose-
Vereinigung
- SRLS** : Schweizerische Restless Legs
Selbsthilfegruppe
- STL** : Schweizerische Tinnitus-Liga
- SVGT** : Schweizerischer Verband der
Gedächtnistrainerinnen und -Trainer
- SVMB** : Schweizerische Vereinigung Morbus
Bechterew
- VDS** : Verband Dyslexie Schweiz
- VSP** : Vereinigung Schweizer Schmerzpatienten

Publications/Veröffentlichungen

La *European Dana Alliance for the Brain (EDAB)* met à la disposition du public des informations d'ordre général sur le cerveau, des comptes rendus sur les progrès de la recherche ainsi que des articles ayant trait au cerveau.

Les brochures suivantes peuvent être obtenues sur simple demande :

- **C'est hallucinant !**
Brochure « tout public » ludique et informative
- **Les progrès de la recherche**
Rapport sur les progrès récents de la recherche sur le cerveau. Publication annuelle
- **EuroBRAIN**
Chaque numéro aborde un sujet particulier

Die *European Dana Alliance for the Brain (EDAB)* bietet der Öffentlichkeit Quellenmaterial an, das allgemeine Informationen über das Gehirn vermittelt, über Fortschritte in der Hirnforschung berichtet und einen Nachrichtenüberblick zu Themen bietet, die das Gehirn betreffen.

Publikationen, die gratis angefordert werden können:

- **Hirnverbrannt!**
Amüsant und informativ zugleich
- **Fortschritte in der Hirnforschung**
Bericht über Fortschritte in der Hirnforschung
Ausgabe: jährlich
- **EuroBRAIN**
In jeder Ausgabe ein spezielles Thema



**The European
Dana Alliance
for the Brain**

Département de Psychiatrie / CHUV
Centre de Neurosciences Psychiatriques
Site de Cery
1008 Prilly / Lausanne
e-mail : Contact.Edab@hospvd.ch
www.edab.net